

Схема проезда на склад в Республике Башкортостан, г. Уфа

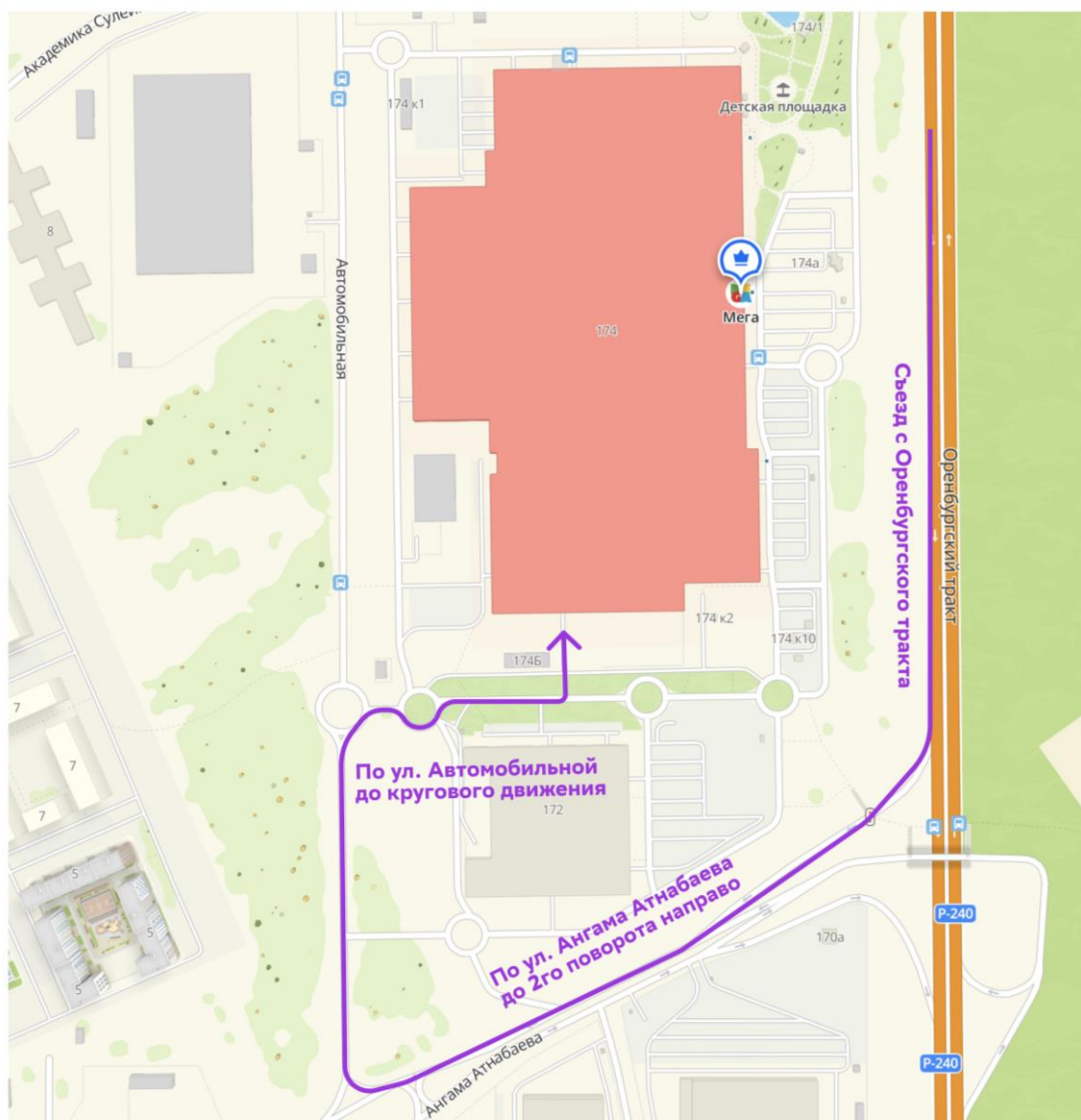
Краткое название склада: УФА-2

Адрес склада: Республика Башкортостан, г. Уфа, Кировский, ул. Рубежная, д. 174

Координаты: [54.673586, 55.928439](#)

График работы: 09:00 до 21:00

Как добраться до склада: движемся по Оренбургскому тракту из г. Уфа, съезжаем к Меге



Памятка для водителей

На территории складов нужно соблюдать правила. Если вы нарушите их, мы можем оштрафовать вас.

Документы, которые должны быть у водителя

Чтобы водитель смог поставить или забрать товары со склада, с собой у него должны быть документы:

- удостоверение личности,
- пропуск,
- при поставке товара реестр приёма-передачи в 3 экземплярах,
- при вывозе товара оригинал доверенности на получение представителем товарно-материальных ценностей от имени продавца.

Как двигаться и парковаться на территории точки отгрузки

1. Паркуйте автомобиль только в разрешённых местах. Они отмечены знаками и разметкой.
2. Во время стоянки двигатель автомобиля должен быть выключен.
3. Если ваш автомобиль мешает работе сотрудников склада, мы можем потребовать переставить его.
4. При загрузке или выгрузке товаров у автомобиля должен быть включен стояночный тормоз и поставлены противооткатные упоры.
5. Передвигаться внутри складского комплекса можно только в светоотражающем жилете и в закрытой обуви.
6. После загрузки или выгрузили товары, вы должны покинуть территорию склада в течение 30 минут.

Как вести себя на территории склада

1. Запрещено находиться в состоянии алкогольного или наркотического опьянения.
2. Выбрасывайте мусор, курите и справляйте нужду, только в установленных местах. Курить в автомобиле запрещено.
3. Не разводите огонь на территории, в том числе для приготовления пищи.
4. Не мойте и не ремонтируйте автомобиль.
5. Нельзя сливать или переливать горюче-смазочные и легковоспламеняющиеся материалы, так как они могут пролиться на асфальтовое покрытие склада и спровоцировать возгорание.